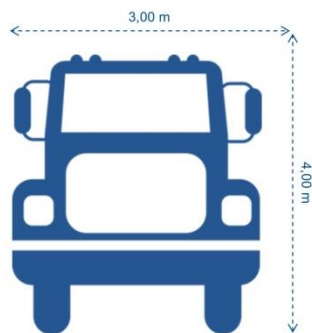


Hinweise zur Anlieferung

Der Empfänger oder eine beauftragte Person ist bei der Anlieferung anwesend, ermöglicht eine zügige Entladung und bestätigt den Erhalt der Ware auf dem Lieferschein.

Die Zufahrt

Die Transportwege zum Grundstück und zur Entladestelle müssen folgende Bedingungen aufweisen:



Durchfahrtsbreite: mind. 3,50 m

Durchfahrtshöhe: mind. 4,00 m

Zufahrt und **Entladestelle** sollten folgende Eigenschaften aufweisen:

- fest/befahrbar
- ebenerdig
- nicht frisch geteert
- keine frisch verlegten Platten

Der Wendekreis

Wenn nur eine Zufahrt zur Abladestelle zur Verfügung steht, muss genügend Raum zum Wenden und **Rangieren** des Transportfahrzeugs bestehen. Der dazu nötige Platz wird wegen des Kurvenverhaltens häufig unterschätzt.

Die Entladezone

Um vor Ort möglichst schnell und reibungslos zu entladen, ist ein ausreichend großer **Aktionsradius** für den LKW erforderlich. Über die gesamte Länge des LKWs sollte seitlich genügend Platz vorhanden sein. (siehe unten)

Die Umweltzone

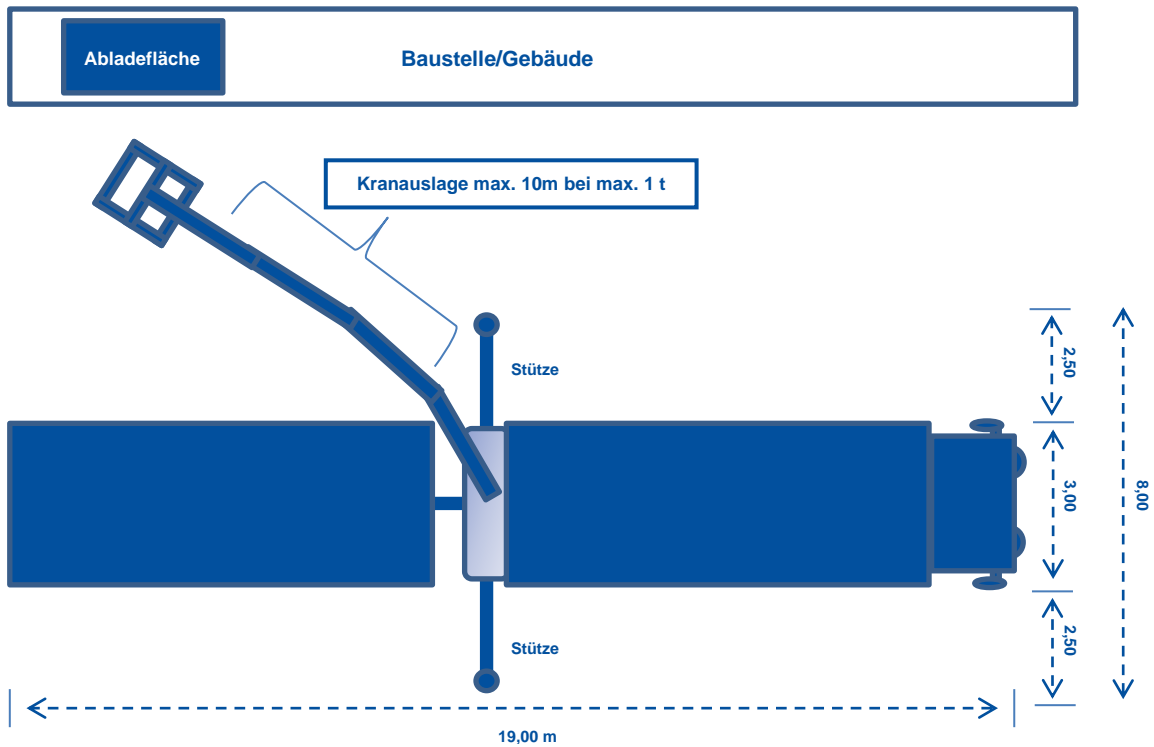
Sollte Ihr Bestimmungsort in einer Umweltzone liegen, der nur mit einer entsprechenden **Umweltplakette** oder Ausnahmegenehmigung befahren werden darf, informieren Sie uns bitte vorab um welche Zone es sich handelt.

Aktions- und Rangierradien

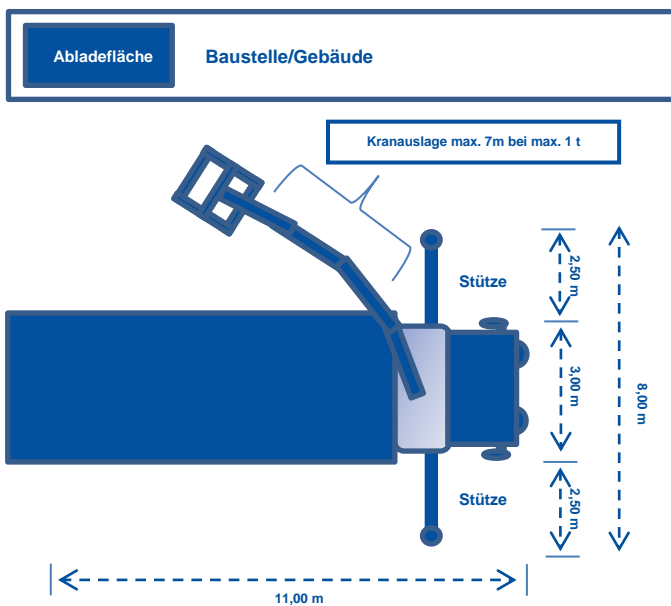
Im folgenden sind beispielhaft die Abmessungen und der nötige Aktionsradius des jeweiligen LKWs verzeichnet.



LKW - Kran-Hängerzug



LKW - Kipper mit Kran - 3 Achsen



LKW - Plane und Mitnahmestapler

